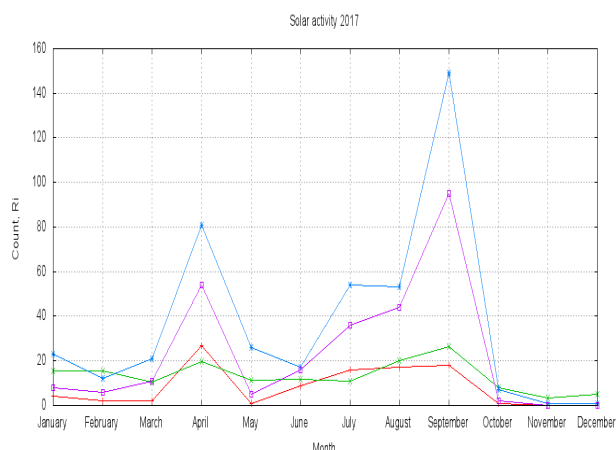
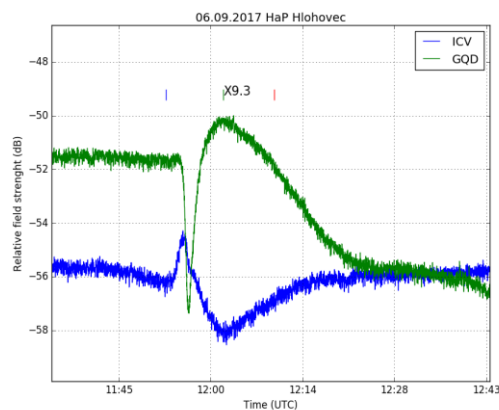


Pozorovanie náhlych ionosferických porúch Sudden ionospheric disturbance observations



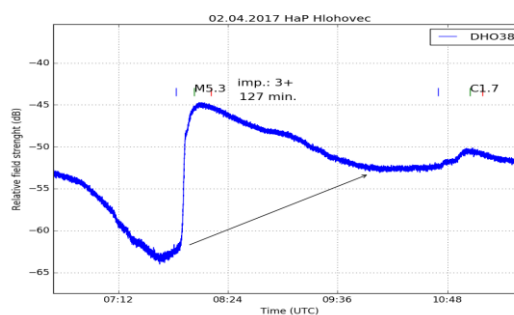
SDs HC
RI
SDs AAVSO
C+ Flares GOES-15



2017		Počet		
Mesiac	R _i	SID efektov HHL	SID efektov AAVSO	Erupcií mohutnosti viac ako C GOES-15
Január	15,5	4	23	8
Február	15,7	2	12	6
Marec	10,6	2	21	11
Apríl	19,6	27	81	54
Máj	11,3	1	26	5
Jún	11,6	9	17	16
Júl	11,0	16	54	36
August	19,9	17	53	44
September	26,2	18	149	95
Október	7,9	1	7	2
November	3,4	0	1	0
December	4,9	0	1	0
Σ	157,6	97	445	277
Φ	13,1	8,1	37,1	23,1

Erupcia X9.3 6. Septembra			
NOAA 12673	Čas (UTC)		
	Začiatok	Maximum	Koniec
GOES-15	11:53	12:02	12:10
SID efekt HC	5:06	5:14	6:42

Erupcia M5.3 2. Apríla			
NOAA 12644	Čas (UTC)		
	Začiatok	Maximum	Koniec
GOES-15	7:58	8:02	8:13
SID efekt HC	7:52	8:04	9:52



Najsilnejšia erupcia, ktorú sme v tomto roku zaznamenali bola mohutnosti **X9.3** dňa **6. Septembra** v aktívnej oblasti NOAA 12673. Bola to zároveň najsilnejšia erupcia v tomto roku. SID efekt trval **31 min.** čo zodpovedá importancii **I+** Najdlhšie trvajúci efekt sme zaznamenali dňa **2. Apríla** v trvaní **127 min.** (importancia **3+**) spôsobený erupciou mohutnosti **M5.3** v aktívnej oblasti NOAA 12644. Najviac SID efektov bolo zaznamenaných v mesiaci **Apríl (30)**. Deň s najväčším počtom erupcií bol toho roku jeden t.j. **3.4. (15 efektov)**. Celkovo bolo zaznamenaných **97** efektov za celý rok čo predstavuje **35,02%** z efektov, ktoré zaznamenala družica **GOES-15**. Na hviezdárni v Hlohovci (HHL) sa ionosferické poruchy zaznamenávajú pomocou **VLF** prijímača, tzv. **SID Monitor-a**, ktorý prijíma odrazený signál od ionosféry, ktorého pôvod je v pozemskom vysielači. Tieto dáta sú založené na pozorovaniach intenzity odrazeného signálu z vysielača s označením **DHO38**, ktorý vysiela na frekvencii **23,4 kHz** z nemeckého **Rhauderfehn-u**. Súpis všetkých SID efektov za rok je v databáze **AAVSO**, ktorá je dostupná na stránke: <http://www.aavso.org/sid-database>. Aktuálne záznamy z pozorovaní na hviezdárni v Hlohovci ako aj linky na stránky ďalších staníc na Slovensku sú dostupné na stránke: <http://www.karlovsky.info/sid/temphtml.htm>. V novej sekcii „Dátové centrum“ môžete tiež nájsť naše reporty pre **AAVSO** a minútové dáta za aktuálny rok. Viac o princípe detekcie slnečných erupcií pomocou tzv. SID monitora sa dočítate tiež v *Astronomickej ročenke 2012*.